

Erschütterungsmessungen

Produkt

Mit Geophonen werden die Schwingungen gemessen, welche über das Erdreich von der Baustelle zu dem zu überwachenden Objekt übertragen werden. Die verursachenden Tätigkeiten können

- Rückbauarbeiten (Baumaschinen, herabfallende Teile)
 - Rammarbeiten (Pfähle, Spundbohlen)
 - Verdichtungsarbeiten
 - Felsabtragungen (Spitzen, Sprengen)
- sein.

Vorteile

Werden nicht nur die Erschütterungen gemessen, sondern auch die Alarmierung für den Fall der Grenzwertüberschreitungen aktiviert, so kann gegebenenfalls zeitnah der Bauablauf angepasst werden. Dadurch kann das Risiko, weitergehende Schäden in der Nachbarschaft zu verursachen, minimiert werden.

Die Aufnahmen, Überwachungen und Bewertungen erfolgen auf der Grundlage der Schweizer Norm SN 640 312.

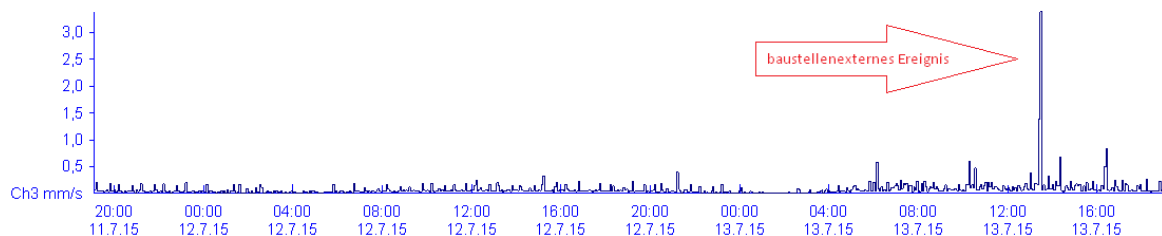
Unsere Leistungen

Erschütterungsmessungen
weitere Möglichkeiten der Bauwerksüberwachung:

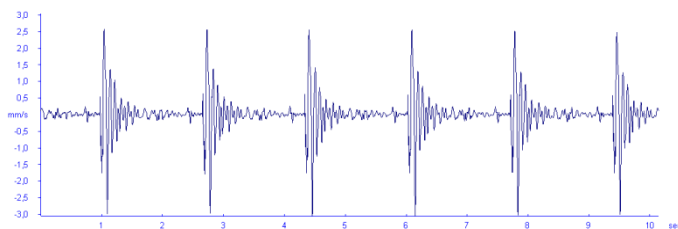
- Rissprotokolle
- Nivellements (Höhenmessungen) und geodätische Messungen
- Inklinometermessungen
- Piezometermessungen
- Ankermessungen

Unsere Experten

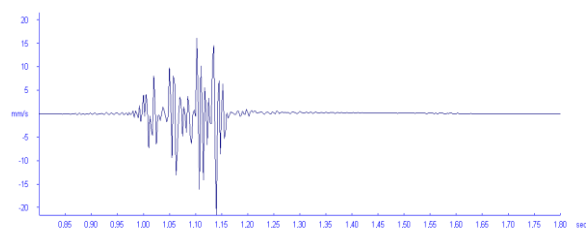
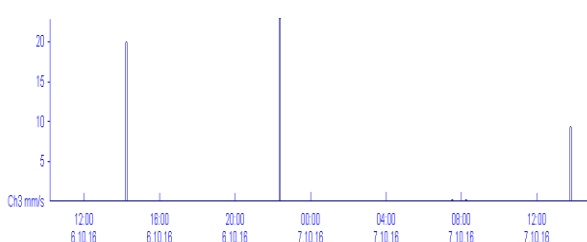
- Simon Eggimann
CSD INGENIEURE AG | s.eggimann@csd.ch
 - Irg Bulowski
CSD INGENIEURE AG | i.bulowski@csd.ch
- Langsägestrasse 2, 6010 Kriens, +41/41/3193919



baustellenfremdes Ereignis vor dem Hintergrundpegel der Baustelle



Einrammen von Spundbohlen



Sprengungen

Sprengereignis