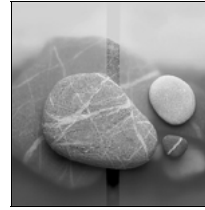


Ville de Genève Services Industriels de Genève Assainissement des terrains de l'ancienne usine à gaz de la Coulouvrenière à Genève



Le projet

L'ancienne usine à gaz de la Coulouvrenière se situe dans le quartier de la Jonction à Genève, en bordure du Rhône.

Cette ancienne usine a été exploitée entre 1845 et 1915 pour la production et l'alimentation en gaz de la ville de Genève, avant d'abriter le siège administratif et les ateliers des SIG.

CSD a été mandaté en association avec un bureau français pour l'élaboration du projet définitif d'assainissement du site et la direction des travaux d'assainissement.

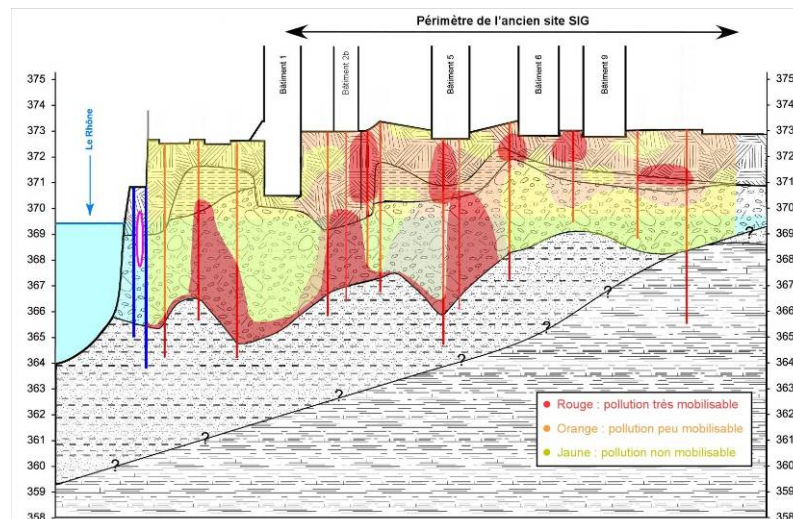
- Lieu : Genève
- Référence : Ville de Genève, M. Macherel
- Durée : 2007 – en cours
- Montant des honoraires: 600'000.- CHF

Les points remarquables

- Pollution composite et hétérogène très importante des terrains sur une épaisseur allant jusqu'à 8 mètres (Benzène, hydrocarbures aromatiques polycycliques -HAP-, cyanures, hydrocarbures aliphatiques) ;
- Terrassement d'environ 75'000 m³ de matériaux pollués sur des profondeurs variant entre 3 et 9 mètres et traitement *off site* et *on site* des matériaux ;
- Traitement *in situ* de l'aquifère et de la pollution de fond d'aquifère par pompage / extraction ;
- Exécution de travaux spéciaux pour l'assainissement du site (paroi moulée, paroi berlinoise, paroi en pieux jetting) valorisés dans le cadre d'un projet de réaménagement du site ;
- Mise en œuvre de mesures de chantier spécifiques pour la maîtrise des émissions de poussières et des émissions olfactives dans un contexte urbain sensible.

Nos prestations

- Réalisation de l'ensemble des investigations préalables selon l'OSites (investigations historique et technique, investigation de détail) ;
- Etablissement du projet définitif d'assainissement, intégrant la définition et la comparaison des variantes d'assainissement optimales pour le site, définition du concept détaillé des terrassements en fonction des éventuels projets d'aménagement futurs du site, estimation des coûts d'assainissement ;
- Elaboration du dossier de requête en autorisation de construire et d'assainir le site ;
- Elaboration des documents d'appels d'offres aux entreprises ;
- Organisation et direction des travaux de démolition des bâtiments existants et d'assainissement du site ;
- Surveillance environnementale de la qualité des eaux souterraines pendant et après les travaux d'assainissement.



Coupe hydrogéologique type et foyers de contamination à assainir



Pollution aux cyanures – Bleu de Prusse



Pollution de fond d'aquifère – phase huileuse