

Etat de Vaud - Service des routes Assainissement de l'ancienne décharge « En Coffy », Bioley-Orjulaz



Le projet

Le site de l'ancienne décharge « En Coffy », initialement exploité en tant que gravière, a été remblayé durant 60 ans par différents déchets dont des fûts contenant des résidus d'usine à gaz (brai de houille).

Le site se trouve en amont d'une nappe phréatique importante pour l'alimentation régionale en eau.

Des investigations ont été entreprises afin de caractériser les matériaux enfouis.

L'objectif de l'assainissement est d'extraire, par excavation, les fûts de brai de houille et les matériaux fortement pollués qui y sont associés. Les matériaux sont triés in situ puis envoyés dans des centres de traitement spécifique.

L'excavation des matériaux est faite durant la période de basses eaux (3 mois) avec rabattement de la nappe.

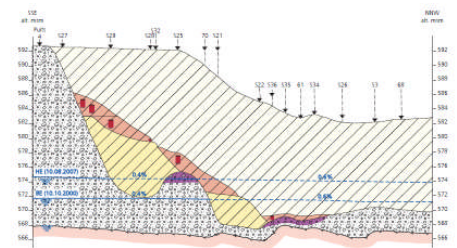
- Lieu : Bioley-Orjulaz (VD)
- Référence : M. Bovay, Service des routes
- Durée : 2005 - 2008
- Coût de l'assainissement: 4'500'000.-CHF

Les points remarquables

- Mesures régulières in situ des concentrations en métaux lourds, hydrocarbures aliphatiques, hydrocarbures aromatiques polycycliques (HAP), et en composés organiques volatils (COV).
- Mise en évidence de la quantité et du type de pollution présente grâce à des équipements de pointe largement expérimentés, testés et validés.
- Tri et acheminement des matériaux selon les résultats d'analyse en appliquant strictement les exigences légales tout en minimisant les coûts de traitement.
- Maîtrise des eaux souterraines pour éviter toute contamination. Mise en place d'un dispositif d'abaissement du niveau des eaux par pompage pendant les travaux.
- Maîtrise des eaux de ruissellement, pour garantir la stabilité de la fouille et empêcher une dissémination des polluants (bassin de rétention).
- Phasage des travaux pour assurer leur bon déroulement et minimiser leur durée.

Nos prestations

- Caractérisation de la pollution
- Réalisation du projet d'assainissement et rédaction de la soumission
- Etablissement d'un plan d'hygiène et sécurité (PHS) et d'un plan d'assurance qualité (PAQ).
- Direction des travaux : suivi permanent et supervision des travaux d'assainissement pour assurer une exécution performante
- Rédaction de rapports de suivi de chantier et de suivi financier



Profil schématique des travaux d'excavation: une partie des fûts étaient en-dessous du niveau de la nappe phréatique, à 20 m de profondeur. Un des enjeux importants était d'éviter le contact avec les eaux de la nappe pendant l'excavation afin que les polluants ne se propagent pas dans l'aquifère d'alimentation des sources.



Vue générale du site de Bioley-Orjulaz: de grands moyens ont été mis en oeuvre pour réaliser rapidement les excavations en profitant de l'été pendant la période de basses eaux.



Tous les fûts retrouvés étaient complètement éventrés. Ceci a nécessité un tri constant et soigneux par des spécialistes afin de séparer les matériaux pollués du très grand volume de matériaux pas ou peu pollués et d'évacuer chacun selon des filières spécifiques.