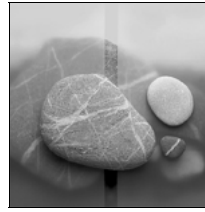


## Services Industriels, Yverdon-les-Bains

### Recaptage des sources du Cossaux par forages artésiens profonds



#### Le projet

Les sources du Cossaux participent de manière substantielle à l'alimentation du réseau d'eau potable de la Ville d'Yverdon-les-Bains.

Les Services Industriels de la Ville d'Yverdon-les-Bains souhaitent réaliser le recaptage et la réfection complète de cette zone sourcière.

Le mandat inclut également une adaptation du dimensionnement des zones de protection des sources en relation avec les nouvelles infrastructures de captage.

Le recaptage des anciennes sources au moyen de forages artésiens jaillissants a permis d'améliorer de manière significative la qualité des ressources et les débits d'étiage.

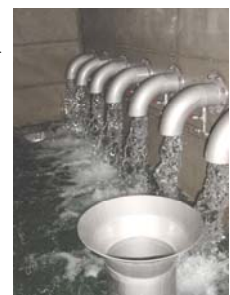
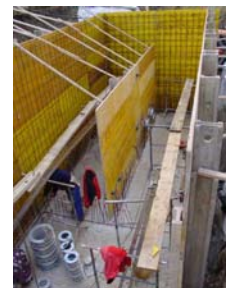
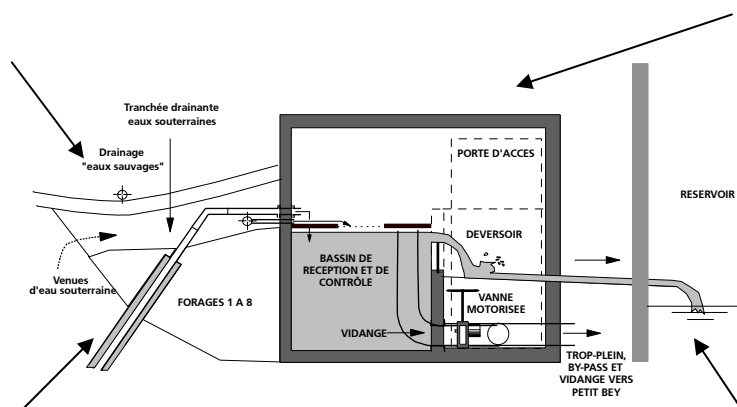
- Lieu : Chamblon (VD)
- Référence : MM Siegrist et Schmid
- Durée : 1998 - 2002
- Coût de l'ouvrage : 1 million CHF
- Montant des honoraires : 180'000 CHF

#### Les points remarquables

- Collaboration étroite avec le mandant pour une approche globale et intégrée de la réalisation des travaux
- Implantation des forages par une analyse préalable minutieuse des conditions hydrogéologiques du site.
- La cimentation par injection circulaire entre les tubes et les formations géologiques « étanches » en tête de forage ont permis de favoriser les remontées d'eau artésiennes, ce qui induit une augmentation des débits jaillissants.
- Volonté permanente de réduire les coûts en valorisant les installations déjà présentes, notamment par des travaux de réfection d'un ancien réservoir.

#### Nos prestations

- Estimation des coûts des travaux et d'honoraires pour l'ensemble du projet
- Etablissement des soumissions et contrats d'adjudication
- Implantation, organisation et suivi des travaux des forages de captage et l'équipement en tubes de 4.5 pouces de diamètre
- Levés géologiques des sédiments
- Mesures hydrogéologiques et prélèvements pour analyses chimiques et bactériologiques
- Conception d'une chambre destinée à saisir les eaux souterraines captées par forages
- Détermination des travaux de réfection du réservoir de 300 m<sup>3</sup>
- Redéfinition des limites des zones S1 et S2 des installations de captage
- Rédaction de rapports, séances de chantier et présentation des résultats



**Coupe technique des principaux éléments hydrauliques et photographies en phase de chantier et d'exploitation. Les forages artésiens profonds permettent une exploitation optimale de l'eau potable. La connexion du bassin de rétention au réservoir favorise le contrôle quantitatif et qualitatif de l'eau captée**