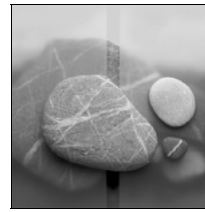


Electrabel-Suez

Etude d'incidences sur l'environnement pour un parc éolien en Province de Luxembourg (Belgique)



Le projet

Electrabel prévoit l'implantation d'un parc de 6 éoliennes dans la commune de la Roche-en-Ardenne.

Chaque éolienne développera une puissance de 2 MW, permettant d'alimenter en électricité environ 6'500 ménages et d'économiser ainsi annuellement plus de 9'500 tonnes de gaz à effet de serre.

- Lieu : La Roche-en-Ardenne
- Référence : Mme Ann Goossens
- Durée : mars-septembre 2007
- Coût de l'ouvrage : 12 mio €
- Montant des honoraires : 29'000 €

Les points remarquables

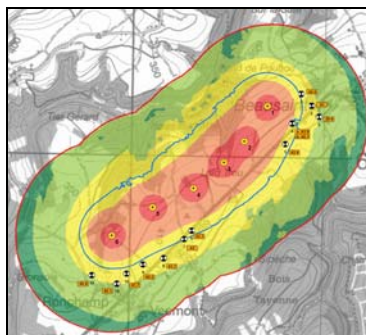
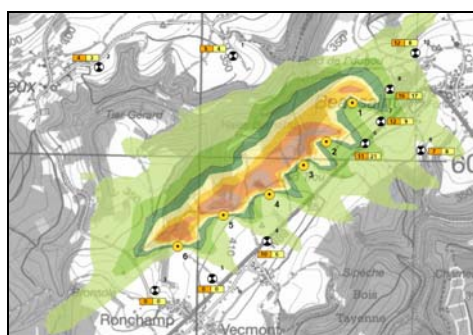
- Prise en compte des sites touristiques et sentiers de grande randonnée proches dans la définition du projet ;
- Etude spécifique des couloirs migratoires associés à la vallée de l'Ourthe ;
- Suivi des chauves-souris présentes sur le site à l'aide de détecteurs ultrasons ;
- Optimisation de l'implantation des éoliennes sur base de critères paysagers, acoustiques et de rendement énergétique (effet de parc) ;
- Optimisation des accès de chantier.

Nos prestations

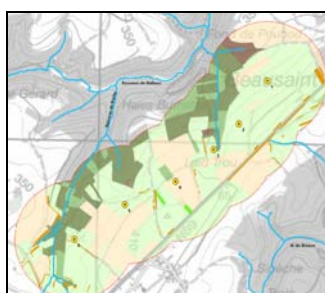
- Conseil du MO sur les choix techniques et d'implantation ;
- Soutien au MO pour la planification et le management des procédures ;
- Information au public et aux autorités locales et régionales ;
- Coordination des études techniques et établissement de l'étude d'incidences sur l'environnement ;
- Etudes pour les domaines suivants : nature (oiseaux et chauves-souris), paysage, bruit, ombrage, air, rayonnement électromagnétique, eaux, sols.



Photomontage du projet



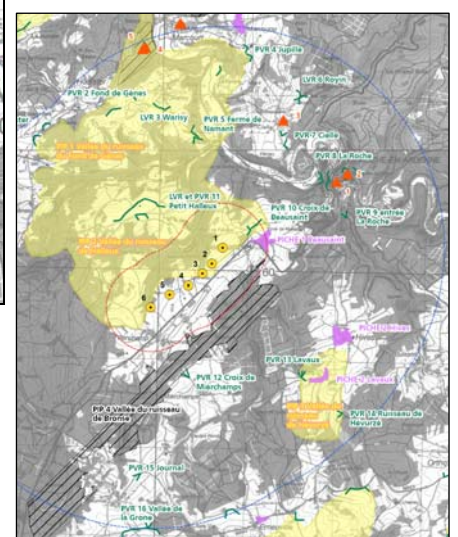
Modélisations d'ombrage et de bruit



Inventaire des habitats naturels et des couloirs de migration



Visualisation des éoliennes depuis la route principale longeant le parc



Cartographie des sites touristiques, périmètres d'intérêt paysager et points de vue remarquables