

RESEAU ECOLOGIQUE DE DIZY

LE PROJET

CLIENT > GROUPEMENT D'INTERET DU RESEAU OQE DE DIZY

LIEU > DIZY ET ENVIRONS (VD)

DURÉE > 2010 - 2016

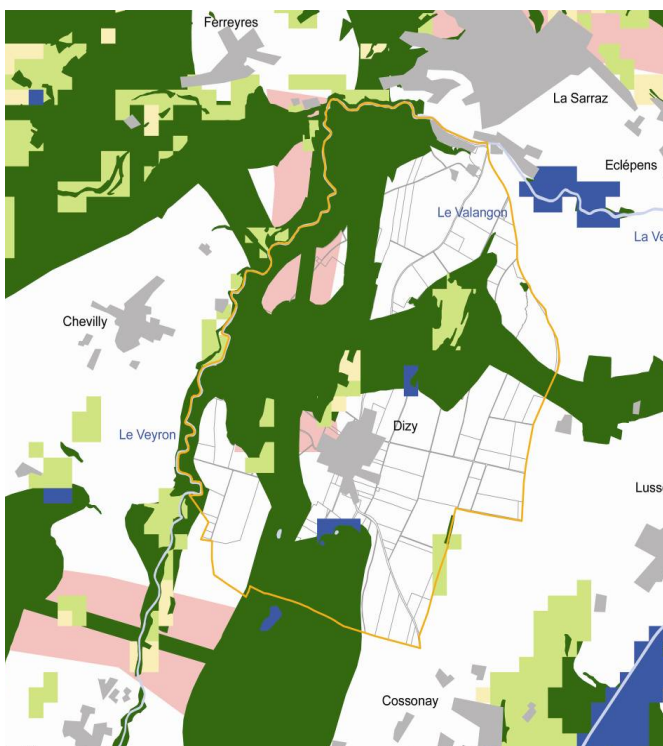
Ce réseau écologique s'étend sur une superficie d'environ 600 hectares. Le secteur, déjà relativement riche en structures naturelles ou semi-naturelles (forêts, bosquets, haies, prairies maigres, etc.), possède un fort potentiel pour la mise en réseau de SCE. Des espèces végétales et animales menacées ont été inventoriées et seront favorisées par une adaptation de l'entretien des SCE et la création de nouvelles surfaces.

LES POINTS REMARQUABLES

- Intégration et renforcement des corridors faunistiques existants.
- Valorisation d'objets figurant dans l'inventaire fédéral des prairies et pâturages secs d'importance nationale (PPS).
- Démarche participative des agriculteurs.
- Mise en valeur et conservation d'un paysage agricole relativement riche et structuré.
- Valorisation de l'ensemble des surfaces de compensation écologique du périmètre.
- Image positive de l'agriculture auprès du public.

NOS PRESTATIONS

- Séances d'information aux exploitants agricoles.
- Relevés faunistiques et floristiques.
- Réalisation du concept de réseau et du dossier d'avant-projet.
- Elaboration du plan de l'état initial et du plan des mesures prévues.
- Elaboration du projet définitif et du dossier pour examen par les services cantonaux.
- Conseils personnalisés et soutien aux exploitants pour la mise en œuvre des mesures.
- Suivi de la mise en œuvre des mesures et des espèces.
- Rapports de suivi.
- Recherche de fonds et de sponsors pour la réalisation des mesures.



Etude des corridors et continuums écologiques du périmètre de projet dans le but de les intégrer au concept du réseau.

Dans le cadre du réseau, les espèces animales et végétales caractéristiques du paysage agricole de la région de DIZY sont favorisées par les agriculteurs.