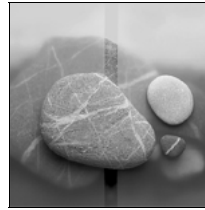


## TRIDEL SA

# Impianto di termovalorizzazione dei rifiuti di Losanna - TRIDEL

## Rapporto breve per l'Ordinanza sulla Protezione contro gli Incidenti Rilevanti (OPIR)



### Il progetto

Il centro TRIDEL tratterà tramite termovalorizzazione i rifiuti urbani della regione losannese.

Gran parte delle installazioni che costituiscono l'impianto, in un'ottica di rispetto normativo in vigore e della riduzione degli impatti ambientali del progetto, non sono legate alla fase di incenerimento, bensì al trattamento dei residui solidi, liquidi e gassosi.

Queste tappe di trattamento necessiteranno l'impiego e lo stoccaggio di differenti prodotti chimici come ad esempio l'acido cloridrico, l'idrossido di sodio o l'ammoniaca.

Alcuni di questi prodotti saranno presenti in quantità superiori alla soglia limite definita dall'OPIR.

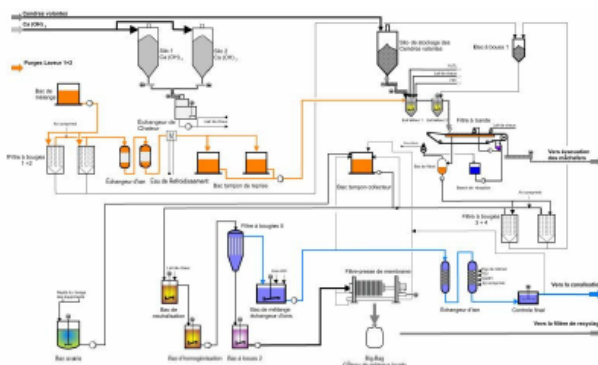
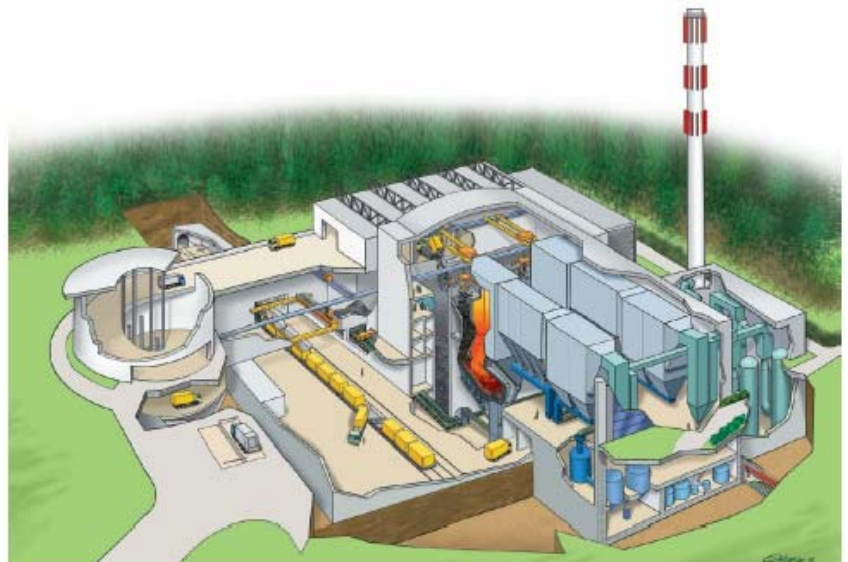
- Luogo : Losanna (VD)
- Riferimento : Tridel SA, Sig. Storz
- Durata : 2004
- Importo dell'opera : 198'000'000 CHF
- Importo degli onorari : 17'000 CHF

### I punti notevoli

- Determinazione degli scenari d'incidenti probabili tramite analisi di statistiche degli incidenti
- Definizione del "worst case".
- Valutazione dell'impatto dello scenario peggiore sulla vicina popolazione, attuale e futura (tenendo conto del progetto della metropolitana M2).
- Modellizzazione di una dispersione atmosferica di ammoniaca.

### Le nostre prestazioni

- Identificazione dei composti chimici stoccati e caratterizzazione dei rischi a loro associati.
- Identificazione delle misure tecniche e organizzative in materia di prevenzione dei pericoli.
- Rapporto breve ai sensi dell'OPIR.
- Presentazione dei concetti di sicurezza considerati.



L'analisi del processo permette di determinare i composti chimici utilizzati e le quantità immagazzinate; ne deriva il dimensionamento dei volumi di ritenzione.

Il progetto è soggetto all'OPIR in quanto i prodotti chimici superano le soglie di rischio.



Il concetto di protezione incendio si basa su una compartimentazione dell'impianto in zone tagliafuoco e nell'impiego di mezzi di rivelazione e d'estinzione appropriati.