

ASSAINISSEMENT DU BRUIT ROUTIER – ROUTE NATIONALE 1 TRONÇON JONCTION DU VENGERON – BOGIS-BOSSEY

LE PROJET

CLIENT >	OFFICE FEDERAL DES ROUTES (OFROU)
LIEU >	BOGIS-BOSSEY – COLOVREX
DURÉE >	2010 – 2011

L'autoroute A1, entre Bogis-Bossey (VD) et l'échangeur du Vengeron (GE), tronçon d'environ 13 km, provoque des nuisances sonores pour les riverains. Les prévisions de trafic pour 2030 sont d'environ 85'000 véhicules par jour. Les valeurs limites sont actuellement dépassées pour certains bâtiments. Le nombre de personnes touchées est important, notamment sur les deux premiers kilomètres du tronçon situé sur le canton de Genève, qui traversent une zone fortement urbanisée.

Selon l'Ordonnance sur la protection contre le bruit, il y a lieu d'établir un dossier d'assainissement, et de mettre en conformité ce tronçon.

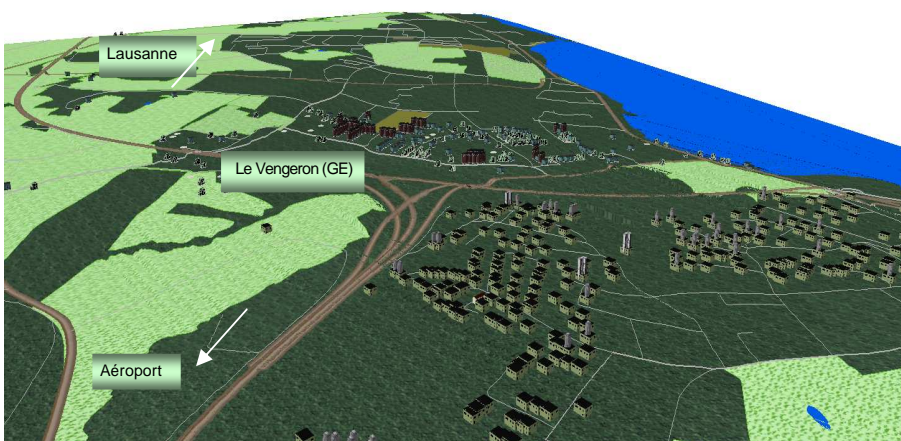
Active dans les études d'assainissement du bruit routier depuis longtemps, CSD a proposé ses compétences pour la réalisation de cette étude et l'établissement du dossier. Elle s'est appuyée sur un outil performant d'aide à l'exécution, développé à l'interne, MapNOISE.

LES POINTS REMARQUABLES

- 13 kilomètres d'autoroute modélisés
- Modélisation 3D intégrant la topographie, les bâtiments, les routes et éléments déterminants d'un point de vue acoustique.
- Gestion d'un grand nombre de résultats, regroupés dans des cartes de synthèse aidant à la planification.
- Environ 1'000 habitations évaluées.
- Environ 2'230 points récepteurs.
- Détermination de la façade et de l'étage les plus critiques pour chaque bâtiment.
- Production de résultats compatibles avec le cadastre routier fédéral.
- Proposition d'un concept d'assainissement optimal et économiquement supportable.

NOS PRESTATIONS

- Modélisation des immissions sonores du trafic routier (état actuel, état futur, état futur avec mesures d'assainissement).
- Calage du modèle acoustique à l'aide de mesures de bruit effectuées sur le terrain, pour la partie vaudoise.
- Calage du modèle acoustique à partir du cadastre du bruit du canton de Genève.
- Tests de mesures de protection contre le bruit.
- Calculs du caractère économiquement supportable pour toutes les mesures testées.
- Proposition de mesures d'assainissement économiquement supportables.
- Etude des mesures d'allègement et de remplacement.
- Rapport technique et plans d'assainissement.



Un des atouts du modèle développé par CSD est de pouvoir tester plusieurs mesures d'assainissement et de proposer celle qui présente un meilleur rapport efficacité/coûts.

Ajustement du modèle au plus proche du réel, grâce à des visites de terrain et par la réalisation de mesures de calage.